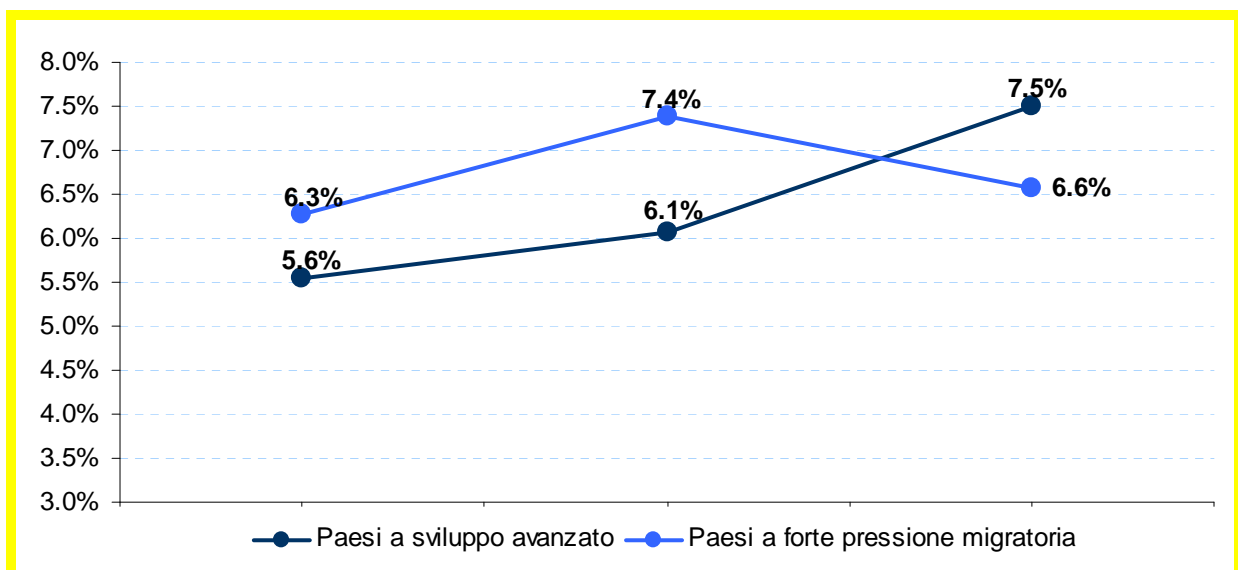
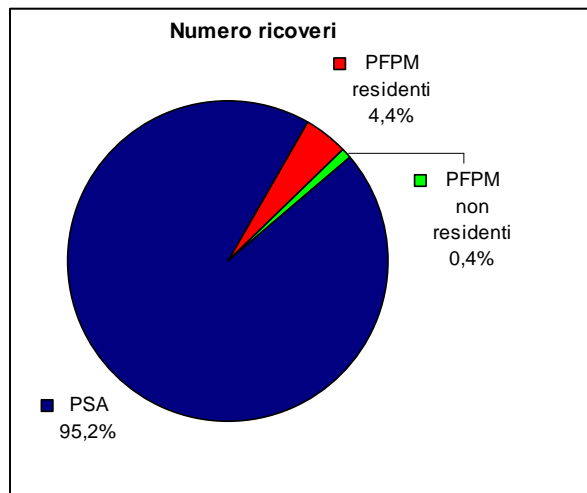
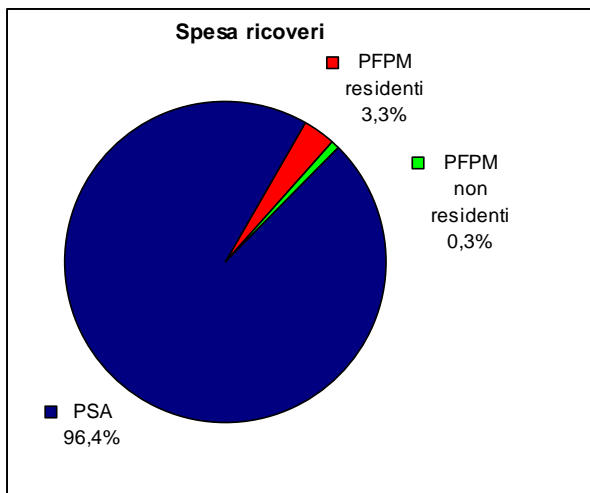


Differenziali di speranza di vita, complessiva e libera da disabilità (DFLE) tra livelli di reddito in Inghilterra.



Prevalenza di nati pretermine per livello d'istruzione e cittadinanza delle madri. Emilia-Romagna 2005-2007.

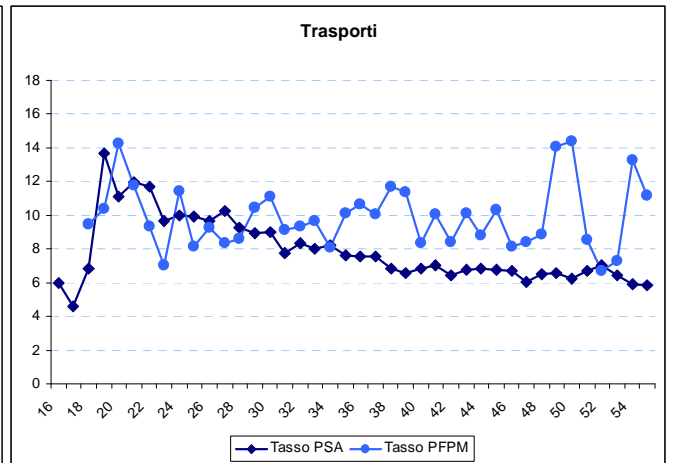
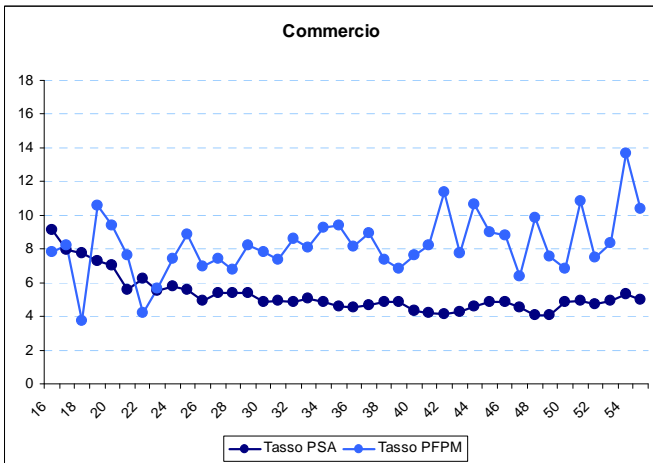
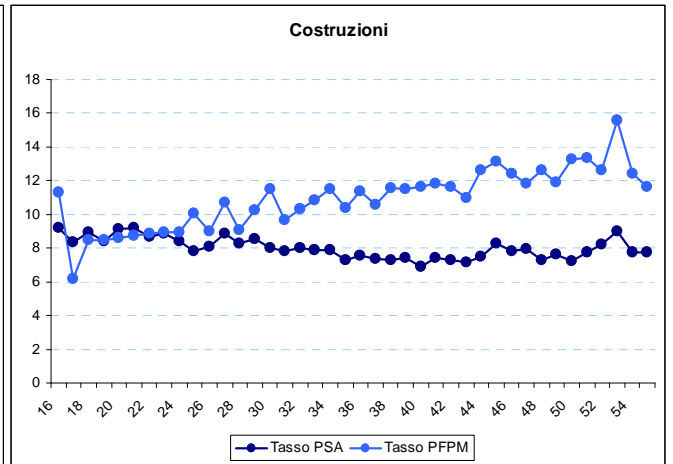
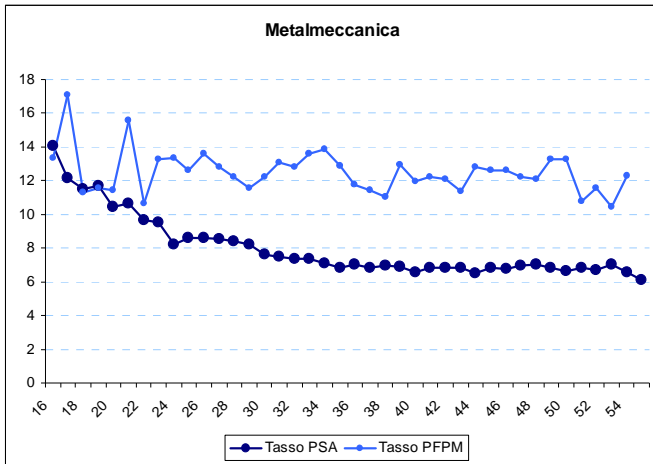


Proporzione del numero di ricoveri e del valore tariffario per cittadinanza, anno 2010

Fonte: SDO Italia, Ministero della Salute, elaborazione AGENAS



Prevalenza di fumatori per livello di istruzione e andamento temporale, per macro-area di residenza. Sistema di Sorveglianza PASSI, periodo 2008-2012.



Andamento dei tassi per età (tutti gli infortuni) per paese di nascita nelle 4 attività economiche più numerosi; uomini, 16-55 anni, Italia, 2000-2005.